

A photograph of two men in an office setting. One man, wearing a blue button-down shirt, is leaning over the desk of another man who is wearing a red and white checkered shirt. They are both looking at a large computer monitor. The background shows a window with a view of a city skyline. The Sage logo is in the top right corner.

sage

Livret
CAMPAGNE FISCALE
2017



Isabelle Pré

Directeur Marketing Opérationnel
Sage France

“ Afin de vous accompagner tout au long de la période fiscale et de vous faire gagner du temps nous regroupons au sein de ce guide tous les éléments nécessaire à la réussite de votre campagne fiscale.

Nous vous conseillons de suivre précisément les indications fournies.

En effet, des actions indispensables doivent être effectuées avant toute campagne fiscale.

Ceci vous permettra de gagner du temps et d'éviter des désagréments. ”



Livret

CAMPAGNE FISCALE

2017

S O M M A I R E

Les essentiels de la gestion de vos données fiscales
et de vos plaquettes comptables p 4 & 5

I. Avant de démarrer, se préparer pour la campagne fiscale

- 01. Vérifications sur votre logiciel p7
- 02. Contrôles concernant la liasse fiscale p8

II. Les actualités 2017

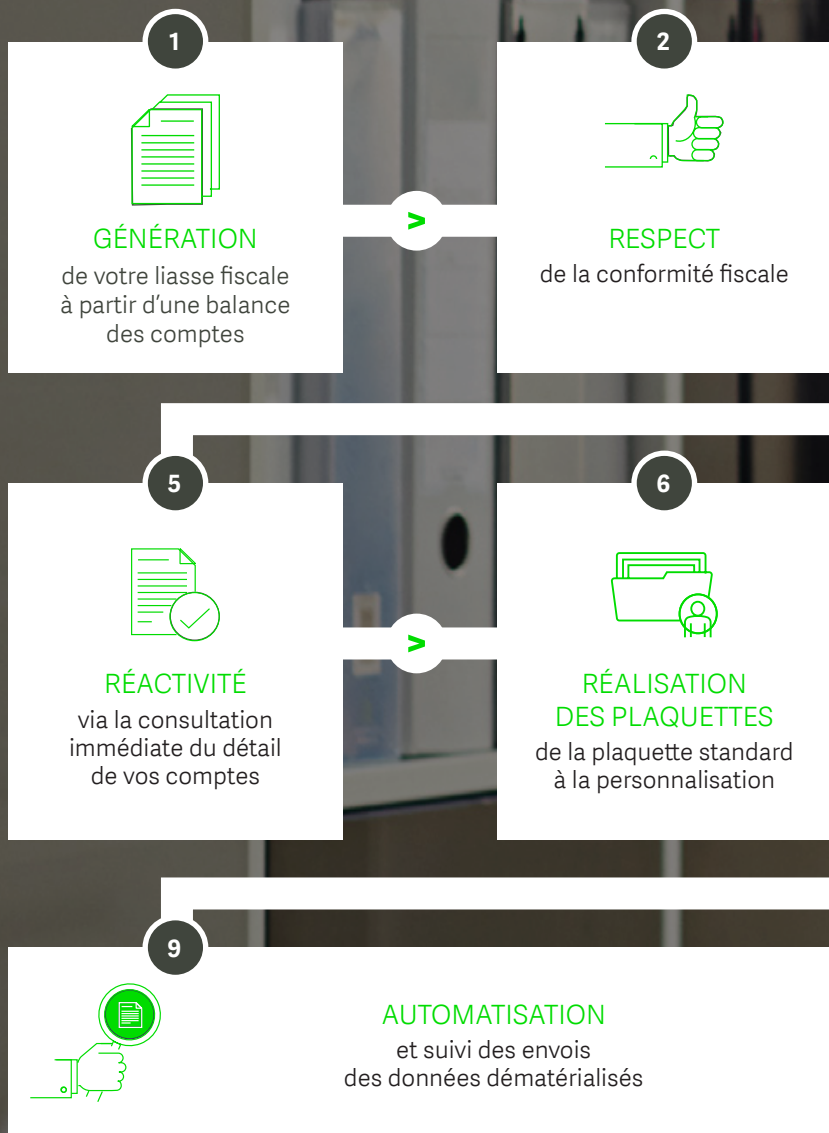
- 01. Établissement des liasses fiscales :
Quels changements pour l'année 2017 ? p9
- 02. Le calendrier fiscal prévisionnel p10

III. L'accompagnement Sage

- 01. Les formations utiles p11
- 02. Retrouvez tous ces services en illimité en souscrivant à sage club ! p11
- 03. Les logiciels associés p12

IV. Les informations utiles

- 01. La Base de Connaissances p13
- 02. Vérifications techniques p14



3



FIABILITÉ

de vos données
et contrôle
de leur cohérence



4



SIMPLICITÉ

grâce à l'intégration
des données
sans paramétrages

7



DÉMATÉRIALISATION

de vos données comptables
et fiscales vers les OGA
et la Banque de France
(cotation FIBEN)



8



ENVOI DES DONNÉES FISCLAES À LA DGFIP

Télédéclaration
et télépaiement
de vos impôts au format EDI



• Avant de démarrer, se préparer pour la campagne fiscale

01. VÉRIFICATIONS SUR VOTRE LOGICIEL

a. Assurez-vous d'être en version 9

Assurez-vous d'avoir effectué les mises à jour fiscales (date à titre indicatif, sous réserve d'évolutions légales) :

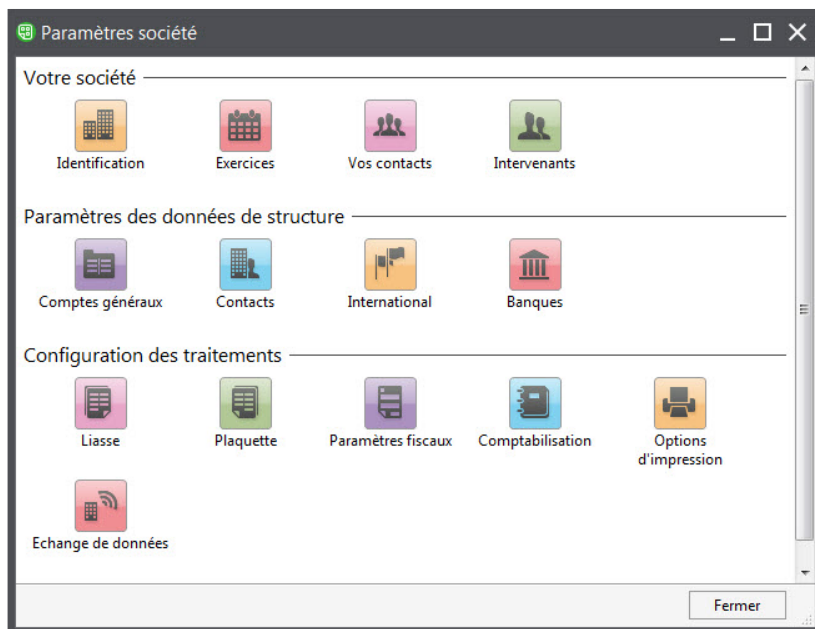
- au 03/02/2017 pour le formulaire 2777D et l'EDI-Paiement RCM
- au 27/02/2017 pour les formulaires 2571, 2572 et 2573 et l'EDI-Paiement IS
- au 03/04/2017 pour les liasses EDI-TDFC

b. Assurez-vous d'avoir installé la dernière version de Sage direct 5.3

Au niveau de vos dossiers, contrôler les coordonnées des intervenants :

- aller dans le menu Fichier / Paramètres société
- cliquer sur «Intervenants (Cf.P8)

Paramètres société



Intervenants - Expert

Indiquer les coordonnées du cabinet d'expertise comptable en charge du dossier de l'entreprise.

Identification

Nature

Forme juridique

Raison sociale

Complément

Qualité Type

Immatriculation

Siret

Référence interne

Coordonnées

Numéro BTQ

Voie

Complément

Lieu-dit

Code postal Ville

02. CONTRÔLES CONCERNANT LA LIASSE FISCALE

Afin d'établir la liasse de votre dossier :

- intégrer ou importer votre balance
- procéder à la saisie des écritures d'OD si nécessaire

Avant de transmettre votre déclaration à la DGFIP :

- lancer les contrôles de cohérence attestant de la conformité métier de votre liasse
- lancer les contrôles EDI afin de valider la conformité de vos données à la norme EDI et de vous assurer de la présence de toutes les données obligatoires.

II. Les actualités 2017

01. ÉTABLISSEMENT DES LIASSES FISCALES : QUELS CHANGEMENTS POUR L'ANNÉE 2017 ?

a. Nouveautés produit

- **Liasses BIC IS RN, IR RN, IS RS, IR RS** : ajout des feuillets de série 2 / 2033B2, 2033C2, 2033D2 (RS) et 2058A2, 2058B2, 2059A2, 2059B2 (RN) pour permettre la double détermination des résultats (sociétés de personnes disposant d'associés imposés à l'IS et à l'IR).
- **EDI-Paiement RCM** : gestion du formulaire 2777-D relatif aux prélèvements et retenue à la source dus sur les revenus distribués et les intérêts de comptes courants et comptes bloqués d'associés.
- **EDI-Paiement CVAE 1329DEF** : transmission du solde de CVAE en multi-distribution à la DGFIP et l'OGA,
- **EDI-Requête** : réception des références cadastrales transmises par la DGFIP pour une meilleure identification des locaux à déclarer sur la DECLOYER.

b. Nouveautés campagne fiscale 2017

- **Liasses et annexes fiscales 2017** :
 - . déclaration 2031 et 2035 : ajout de données concernant le Prélèvement à la source
 - . nouvelle déclaration 2258 / Déclaration par pays pour les régimes IS et Groupe Tête ; ce formulaire sera véhiculé dans un nouveau flux EDI-TDFC de type IPP.
 - . formulaire 2257 / Déclaration de la politique de prix de transfert : ajout d'une annexe libre pour compléter le descriptif
 - . formulaires 2069A et 2069RCI : ajout des données concernant les DOM
- **EDI-Requête** : transmission des références cadastrales par la DGFIP pour une meilleure identification des locaux à déclarer sur la DECLOYER.

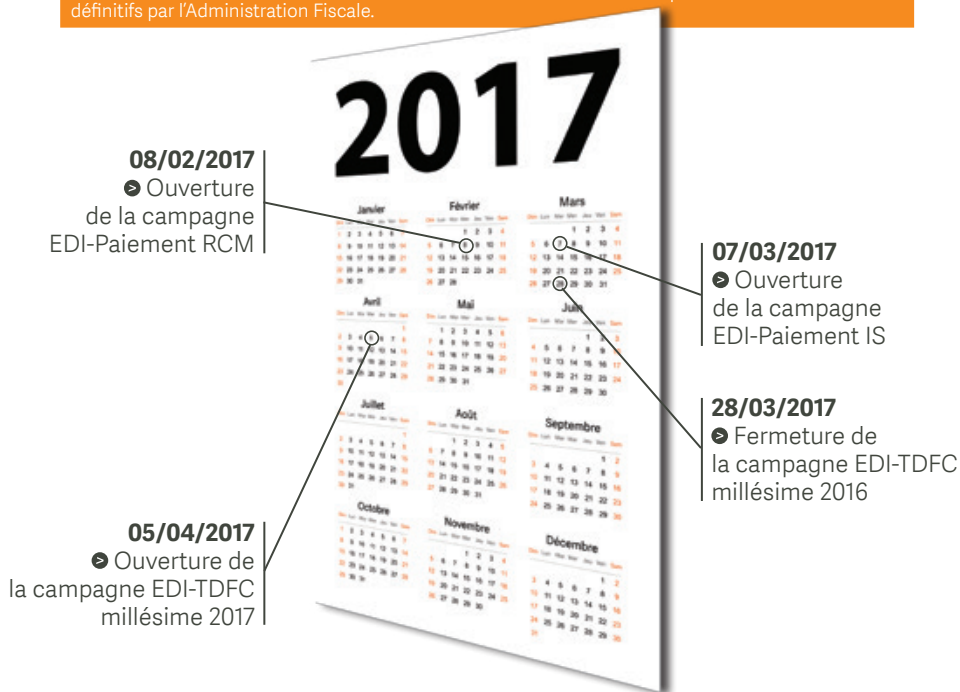
02. LE CALENDRIER FISCAL PRÉVISIONNEL

Etats	Dates limites de dépôt des déclarations *	Dates prévisionnelles de sortie **
2561 IFU Intégré V9.00	15/02/2017	15/12/2016
2777D	15/02/2017	03/02/2017
2571/2572/2573	15/03/2017	27/02/2017
SCM 2036, 2036bis	03/05/2017	03/04/2017
BIC IS/IR RN/RS	03/05/2017	03/04/2017
BNC	03/05/2017	03/04/2017
Régime Groupe	03/05/2017	03/04/2017
1330 – CVAE	03/05/2017	03/04/2017
BA RS	03/05/2017	03/04/2017
BA RN	03/05/2017	03/04/2017
SCI	03/05/2017	03/04/2017
1329AC et DEF	03/05/2017	03/04/2017
DECLOYER	03/05/2017	03/04/2017

* Sous réserve de modification de la part de l'Administration Fiscale.

Date unique fixée au 3 mai 2017

** Ces dates sont données à titre indicatif et en fonction de la mise à disposition des formulaires définitifs par l'Administration Fiscale.



|||. L'accompagnement Sage

01. LES FORMATIONS UTILES

Faites le plein d'informations avant la période fiscale 2017 !

Sage vous propose un programme d'accompagnement complet afin de vous préparer au mieux à cette échéance !

Découvrez les formations indispensables !

a. Inscrivez-vous a des formations a distance avec un formateur, sur des sujets cibles

Les formations à distances proposées (FAD)

- Vos premiers pas dans Sage Etats Comptables et Fiscaux V9
- Réaliser votre plaquette comptable (2 heures)

b. Souscrivez à des prestations à distance

- Aide Création Plaquette
- Aide à l'Import Balance ECF
- La télé-déclaration EDI TDFC

02. RETROUVEZ TOUS CES SERVICES EN ILLIMITE EN SOUSCRIVANT A SAGE CLUB !

Sage Club, c'est une plateforme Web regroupant des avantages pour vous et vos collaborateurs :

- des formations sur votre logiciel, en illimité, à distance ou en e-learning
- la participation aux Rendez-vous de l'actualité légale, WebTV dédiée aux textes de loi qui font la Une.

03. LES LOGICIELS ASSOCIÉS

Sage 100 Comptabilité i7

Sage 100 Comptabilité facilite votre gestion au quotidien et vous permet de piloter votre entreprise de façon sécurisée et en toute simplicité. C'est la solution de gestion comptable adaptée à un contexte légal et économique en perpétuelle évolution.

Les atouts de l'offre

- Gestion simple et automatisée de la comptabilité générale auxiliaire, analytique et budgétaire Conforme à la loi sur le contrôle des comptabilités informatisées
- Gestion de relances clients automatisée
- Création de scénarios de recouvrement
- Gestion des normes IAS / IFRS
- Assistants et contrôles automatisés
- États pré-paramétrés et personnalisables
- Outil de pilotage dynamique sous MS Excel

Sage 100 Immobilisations

Le suivi des immobilisations représente un véritable enjeu comptable. Il est primordial de s'équiper d'une solution pour piloter vos actifs pour accompagner la croissance de votre entreprise. La solution permet de faciliter votre gestion d'immobilisation en traitant toutes les opérations de l'acquisition à leur cession.

Les atouts de l'offre

- Conformité : respect du règlement CRC n° 2002-10 du 12 décembre 2002 relatif à l'amortissement et à la dépréciation des actifs
- Productivité et fiabilité renforcées grâce à l'automatisation des traitements
- Intégration automatique dans la liasse fiscale des données liées aux immobilisations
- Gestion de tous les types d'actifs : biens immobilisés, financiers, crédit-bail et leasing
- Gestion des plans d'amortissements économiques, fiscaux, dérogatoires, natifs et IFRS

IV. Les informations utiles



01. LA BASE DE CONNAISSANCES

Des fiches pratiques sont à votre disposition sur la Base de Connaissances et sur votre Espace Client : <https://bdc.sage.fr>

Voici quelques exemples de fiches pratiques :

FICHE KB1154 : Intégration d'une balance de la Comptabilité 30 ou 100

FICHE KB68458 : Fiche Centralisatrice - Campagne fiscale 2017

FICHE KB68461 : Calendrier fiscal - Campagne 2017

FICHE KB63556 : Procédure de la déclaration des loyers professionnels

FICHE KB63722 : Procédure d'export/import de la déclaration des loyers professionnels

FICHE KB54240 : L'imprimé Fiscal Unique (IFU) pour Sage ECF

02. VÉRIFICATIONS TECHNIQUES :

Nous vous invitons à relire les prérequis.

Nous rappelons ci-dessous quelques-uns d'entre eux, le non-respect des prérequis est souvent source de dysfonctionnements graves qui impactent totalement ou partiellement l'accès à la production et la productivité de votre entreprise.

CONFIGURATION POSTE **SERVEUR**

Mémoire vive	4 Go
Processeur	Processeur double coeur 2.2 Ghz
Système d'exploitation	Windows Server 2012 Windows Server 2012 R2
Caractéristiques	Membre d'un domaine Windows
Protocole	TCP/IP installé

Serveur dédié aux données Sage

CONFIGURATION POSTE **CLIENTS**

Mémoire vive	2 Go (4 Go conseillé)
Processeur	Processeur double coeur 2.2 Ghz
Système d'exploitation	Windows 7 SP1 / Windows 8 Windows 8.1 / Windows10
Caractéristiques	Membre d'un domaine Windows
Protocole	TCP/IP installé
Composants	Microsoft Internet Explorer 10 ou supérieur Microsoft .NET Framework 3.5

**PRÊTS ?
PARTEZ,
APPRENEZ !**



Credit Photos / iStock - 842 - dtrip_12-16

Devenez l'acteur de votre formation !

Approfondissez vos connaissances
à votre rythme avec nos formations produits
et métiers en e-learning et en live.

L'actualité légale n'aura plus de secret pour vous

Restez informés en suivant
nos émissions dédiées
et interagissez en direct.

Découvrez tous les avantages sur <http://sageclub.sage.fr>

sage club, votre avantage performance

Profitez de notre expertise et de notre écosystème afin de développer votre entreprise